

Maisons jumelées A

Superficie habitable
1594 pi²



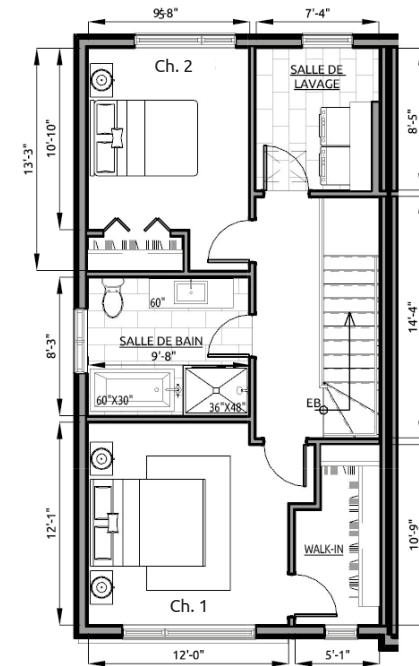
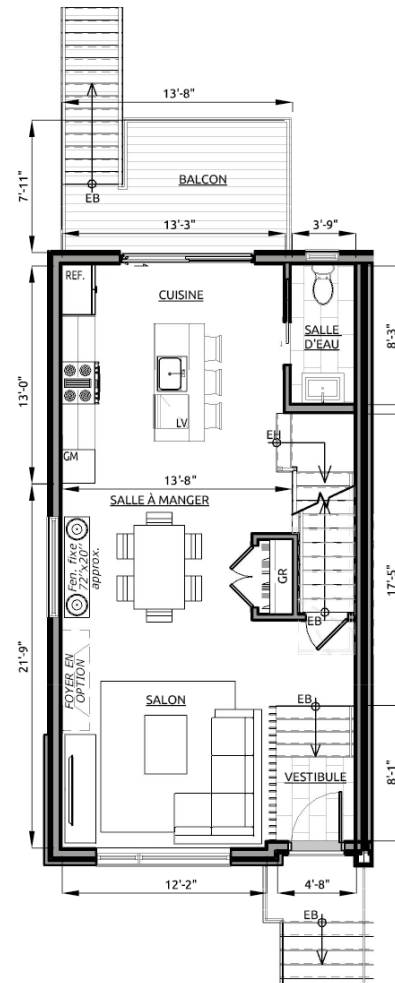
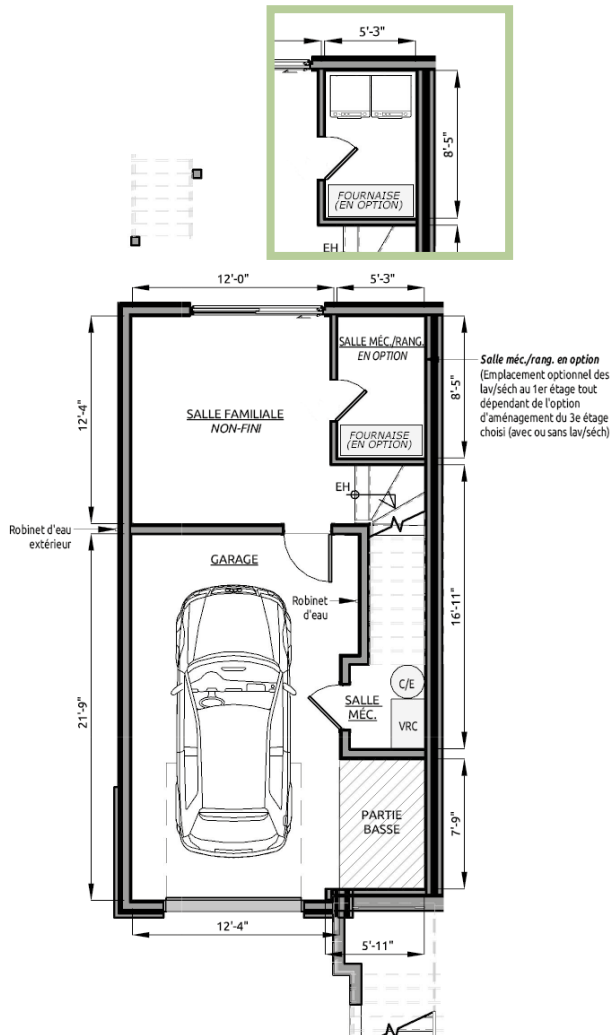
Image à titre indicatif, des changements peuvent être appliqués.



Maisons jumelées A

(Unité gauche)

Superficie habitable
1 594 pi²

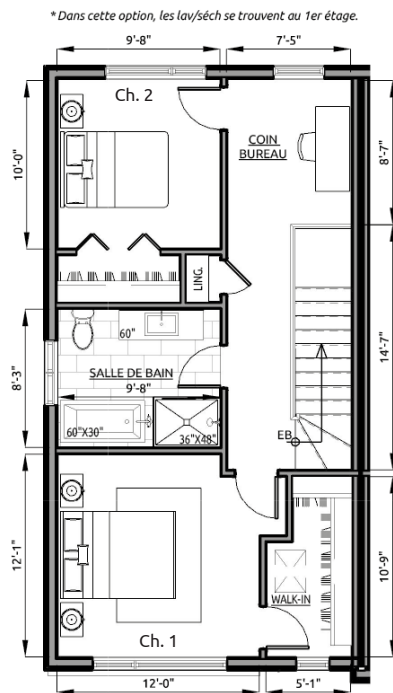


NOTES* Les superficies et dimensions sont approximatives et sujettes à changements sans préavis. Les superficies correspondent aux superficies brutes du bâtiment. Images à titre indicatif seulement.

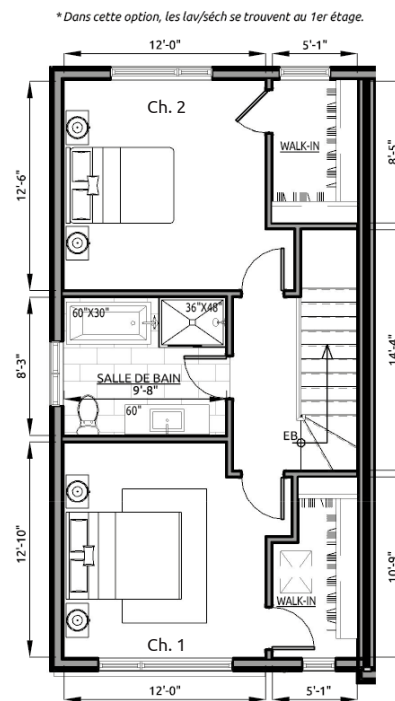
Maisons jumelées A

(Unité gauche)

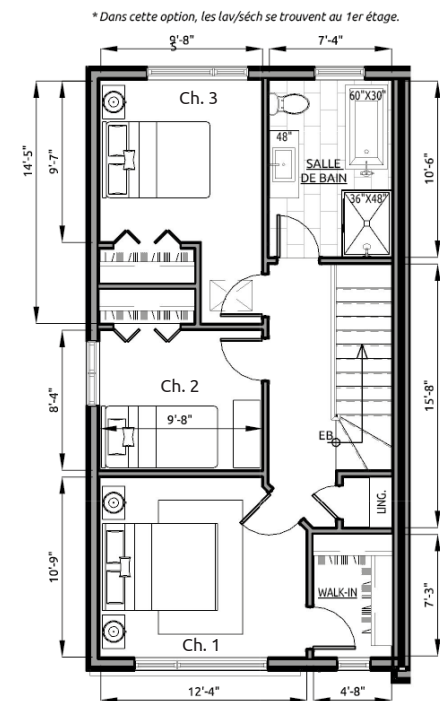
Superficie habitable
1 594 pi²



Étage 3 (option B) - 666 pi²



Étage 3 (option C) - 666 pi²



Étage 3 (option D) - 666 pi²

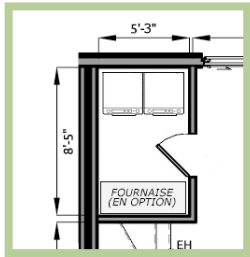


NOTES* Les superficies et dimensions sont approximatives et sujettes à changements sans préavis.
Les superficies correspondent aux superficies brutes du bâtiment. Images à titre indicatif seulement.

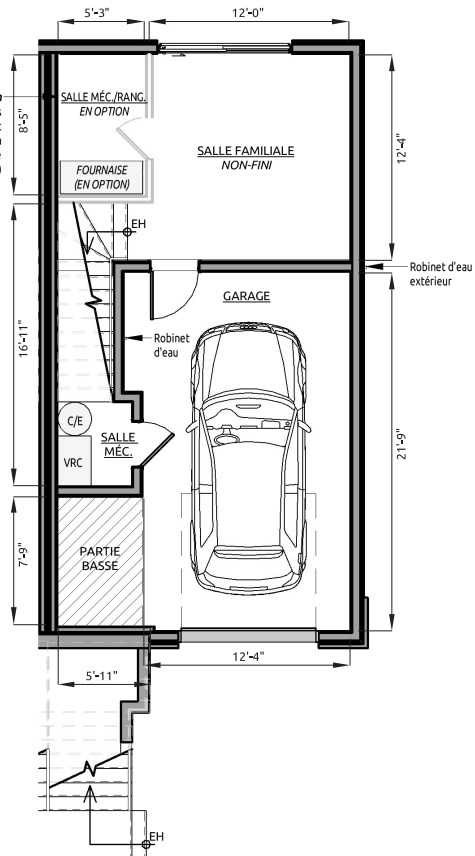
Maisons jumelées A

(Unité de droite)

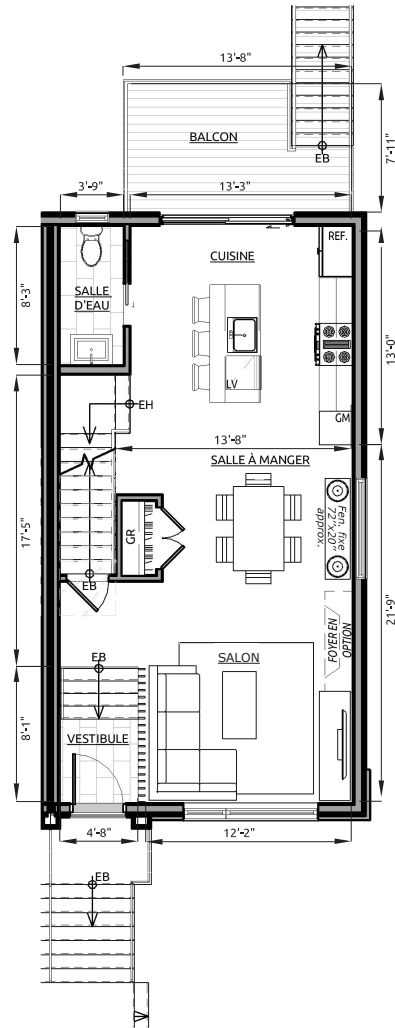
Superficie habitable
1 598 pi²



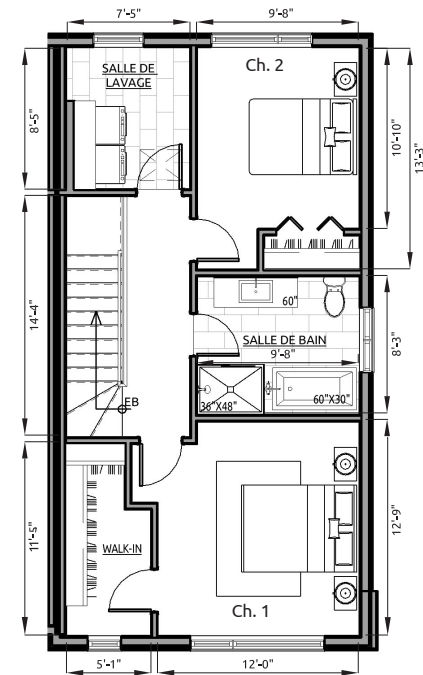
Salle méç./rang, en option
(Emplacement optionnel des lav/séch au 1er étage tout dépendant de l'option d'aménagement du 3e étage choisi (avec ou sans lav/séch))



Étage 1 - 249 pi² + garage 424 pi²



Étage 2 - 671 pi²



Étage 3 (option A) - 678 pi²

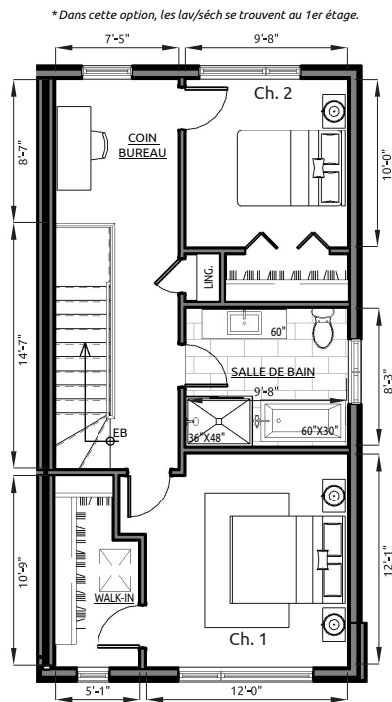


NOTES* Les superficies et dimensions sont approximatives et sujettes à changements sans préavis. Les superficies correspondent aux superficies brutes du bâtiment. Images à titre indicatif seulement.

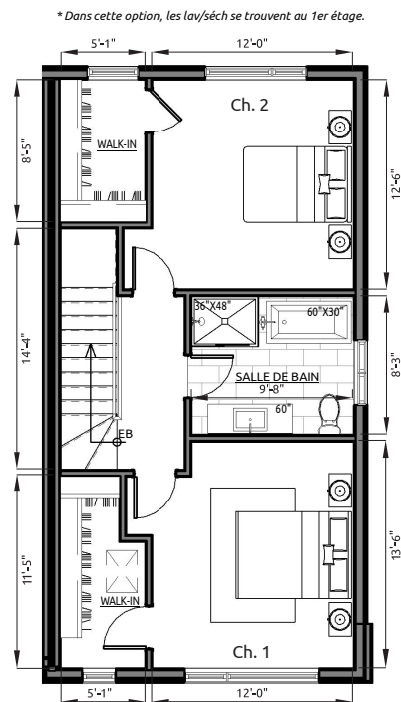
Maisons jumelées A

(Unité de droite)

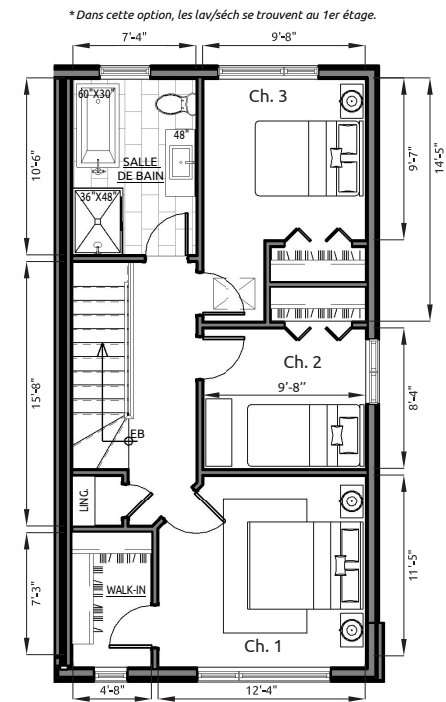
Superficie habitable
1 598 pi²



Étage 3 (option B) - 678 pi²



Étage 3 (option C) - 678 pi²



Étage 3 (option D) - 678 pi²



NOTES* Les superficies et dimensions sont approximatives et sujettes à changements sans préavis.
Les superficies correspondent aux superficies brutes du bâtiment. Images à titre indicatif seulement.